

Central investorinformation

Dette dokument indeholder central investorinformation om denne afdeling. Dokumentet er ikke markedsføringsmateriale. Oplysningerne er lovpligtige og har til formål at gøre det lettere at forstå afdelingens opbygning og de risici, der er forbundet med at investere i afdelingen. Du tilrådes at læse dokumentet for at kunne træffe en kvalificeret beslutning om eventuel investering.

Nielsen Global Value, Investeringsforeningen Nielsen Global Value

ISIN-kode: DK0010291269, FT-nr.: 11146, afd. 1, SE-nr.: 33143702
Afdelingen administreres af BI Management A/S

Mål og investeringspolitik

Nielsen Global Value er en afdeling under Investeringsforeningen Nielsen Global Value.

Hovedparten af pengene investeres i aktier i virksomheder i hele verden, hvilket betyder, at der ikke er begrænsninger på andele i visse lande eller regioner.

Investeringerne i denne afdeling vælges efter valueprincippet. Det vil sige, at man kun køber aktier i virksomheder, som handles til priser på børsen, der vurderes til at ligge væsentligt under deres reelle værdi. Dette kaldes også for sikkerhedsmarginen. Ved at fokusere på en stor sikkerhedsmargin reduceres risikoen for permanent tab af kapital.

Der kan anvendes afledte finansielle instrumenter til afdækning af valutarisiko.

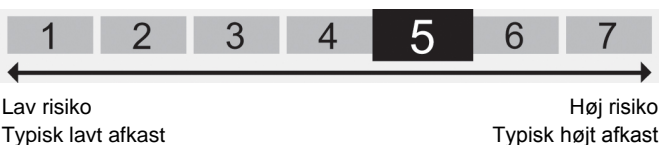
Målet for afdelingen er at opnå en høj langsigtet egenkapitalforrentning pr. år under hensyntagen til en lav risiko for permanent tab af kapital. Denne succes måles i et merafkast i forhold til benchmark på lang sigt. Dette er aktuelt MSCI World inkl. nettoudbytte.

Anbefaling: Denne afdeling er muligvis ikke egnet for investorer, som planlægger at trække deres penge ud indenfor fem år.

Som investor får du en løbende pleje af din investering og risikospredning indenfor afdelingens investeringsområde. En del af dit investeringsafkast vil muligvis blive udbetalt som udbytte. Det afhænger blandt andet af kursgevinster og reguleres af lovgivningen. Generalforsamlingen tager hvert år stilling til størrelsen af et eventuelt udbytte.

Du kan sælge dine investeringsbeviser via din bank eller netbank og få den aktuelle pris på dine investeringsbeviser.

Risiko/afkast-profil



Figuren er en indikator, som viser sammenhængen mellem risikoen ved og dine afkastmuligheder af forskellige investeringer. Afkast og risiko følges typisk ad. Afdelingens placering på kategori 5 er bestemt af udsvingene i indre værdi de seneste fem år. Store udsving er lig med høj risiko og en placering til højre på figuren. Små udsving indebærer lavere risiko og en placering til venstre. Kategori 1 er ikke lig med en risikofri investering.

Historiske data giver ikke nødvendigvis et pålideligt billede af risikoen fremover, og afdelingens placering på figuren kan ændre sig med tiden. Risikoindikatoren tager heller ikke højde for effekten af pludselige udsving i renter og valutaer, politiske indgreb, naturkatastrofer og lignende.

Udover svingningerne i afkastet illustreret ved figuren er der følgende væsentlige risici forbundet med afdelingens investeringer i internationale value aktier:

1) Modpartsrisiko: Risikoen for, at optjente gevinster eller indeståender ikke bliver udbetalt for eksempel som følge af en samarbejdspartners konkurs.

Yderligere beskrivelse af risikofaktorer er tilgængeligt i foreningens prospekt under "Generelle Risikofaktorer", "Særlige risici ved aktieafdelingerne" samt "Afdelingens risici".

Nielsen Global Value, Investeringsforeningen Nielsen Global Value

Omkostninger

Engangsomkostninger før eller efter investering

Indtrædelsesomkostning 0,48%

Udtrædelsesomkostning 0,42%

Det beløb udtrykt i procent, der maksimalt kan fratrækkes, før midlerne investeres/før investeringsprovenuet udbetales

Omkostninger afholdt af afdelingen i løbet af et år

Løbende omkostninger 1,85%

Omkostninger afholdt af afdelingen under visse særlige omstændigheder

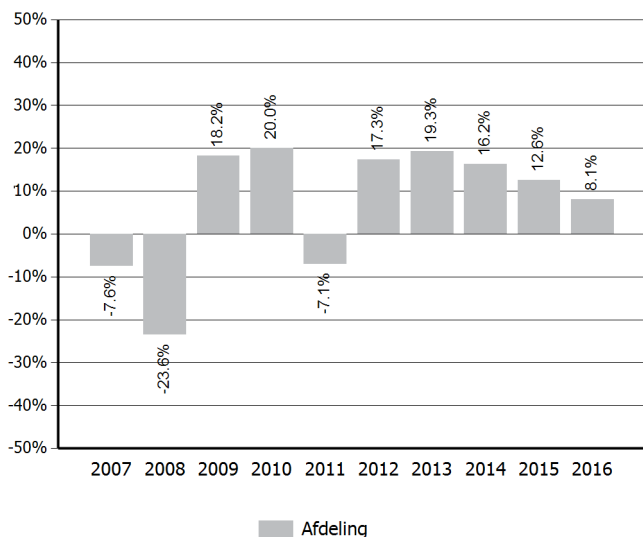
Resultatbetinget honorar Ikke relevant

De omkostninger, du betaler, bliver brugt til at dække afdelingens udgifter. Du betaler for markedsføring og distribution. Omkostningerne reducerer dit mulige afkast.

De viste omkostninger for indtrædelse og udtrædelse er den maksimale sats. Omkostningerne dækker afdelingens udgifter til køb og salg af værdipapirer samt til markedsføring og distribution. Du kan komme ud for at betale mindre. Det kan du høre nærmere om hos din finansielle rådgiver.

De løbende omkostninger er baseret på det foregående års omkostninger; det vil sige for året, der sluttede i december 2016. Beløbet kan variere fra år til år. Læs mere om afdelingens omkostninger i afsnittet administrationsomkostninger mv. i prospektet, som du kan hente på www.nielsencapitalmanagement.com/DK/FONDS_DK_AFV.html.

Tidligere resultater



Nielsen Global Value blev oprettet i 2002.

Figuren viser historiske afkast for både afdeling og sammenligningsindeks. Det skal understreges, at historiske afkast ikke er en garanti for fremtidige afkast.

Sammenligningsindekset (det man holder afkastet op imod) er et indeks for verdens aktiemarkeder. Dette er aktuelt MSCI World inkl. nettoudbytte. Før 23. marts 2017 havde afdelingen ikke noget sammenligningsindeks.

Det årlige afkast er opgjort i danske kroner efter, at alle omkostninger er trukket fra. Udbetalte udbytter tæller med i beregningen.

Praktiske oplysninger

Afdelingen er en selvstændig del af Investeringsforeningen Nielsen Global Value og hæfter i henhold til lovgivningen kun for egne forpligtelser og eventuelle fællesomkostninger. Det betyder, at dine investeringer ikke bliver påvirket af udviklingen i andre afdelinger under foreningen.

Afdelingens værdipapirer og kontanter opbevares hos Ringkjøbing Landbobank A/S.

Yderligere information om afdelingen fremgår af prospektet, der udleveres gratis hos Investeringsforeningen Nielsen Global Value, Sundkrogsvej 7, 2100 København Ø eller på www.nielsencapitalmanagement.com/DK/FONDS_DK_AFV.html. Her kan du også rekvirere foreningens års- og halvårsrapport, hvori denne afdeling indgår samt den til enhver tid ajourførte udgave af central investorinformation. Materialet findes på dansk.

Afdelingens beviser handles på InvesteringsForeningsBørsen (www.ifx.dk) på Nasdaq Copenhagen A/S. Her kan du se de seneste priser på beviserne.

Du kan ikke frit ombytte dine beviser i denne afdeling til beviser fra andre afdelinger under foreningen. Du skal være opmærksom på, at skattelovgivningen i Danmark kan påvirke din skattemæssige stilling. Du bør derfor tale med din rådgiver.

Oplysninger om investeringsforvaltningsselskabets aflønningspolitik er tilgængelig på bankinvest.dk. En papirversion stilles gratis til rådighed efter anmodning.

Investeringsforeningen Nielsen Global Value drages kun til ansvar for oplysningerne i dette dokument, hvis de er vildledende, unøjagtige eller ikke i overensstemmelse med de relevante dele i foreningens prospekt.

Denne forening er registreret i Danmark. BI Management A/S er godkendt i Danmark og reguleres af Finanstilsynet. Denne centrale investorinformation er korrekt pr. 23-03-2017